

UNE MAISON LANDAISE RENOVEE



LOCALISATION

Onard (40)

ANNEE

Début travaux : 2017

TYPE

Maison d'habitation



ELEMENTS CLES

PROJET

Accompagné par Pierre & Terre, Réalisé par des professionnels & auto-réhabilitation accompagnée par des artisans / autoconstruction

SURFACE PLANCHER

120 m²

COÛT TRAVAUX

(Hors achat de la maison)
68 000 €

COÛT AU M²

529 €

DUREE DU CHANTIER

1 an

ENERGIES

Poêle à bûches
Toilettes sèches
Filtre à broyats de bois



AMELIE & MARTIN - les propriétaires
"On souhaitait réhabiliter cette maison landaise de manière écologique, en mettant à l'honneur les enduits à la terre et en profitant des apports solaires".



LES MATERIAUX



Façades
Pierre maçonnée à la terre



Bardage bois
Douglas non traité
Façade extérieure



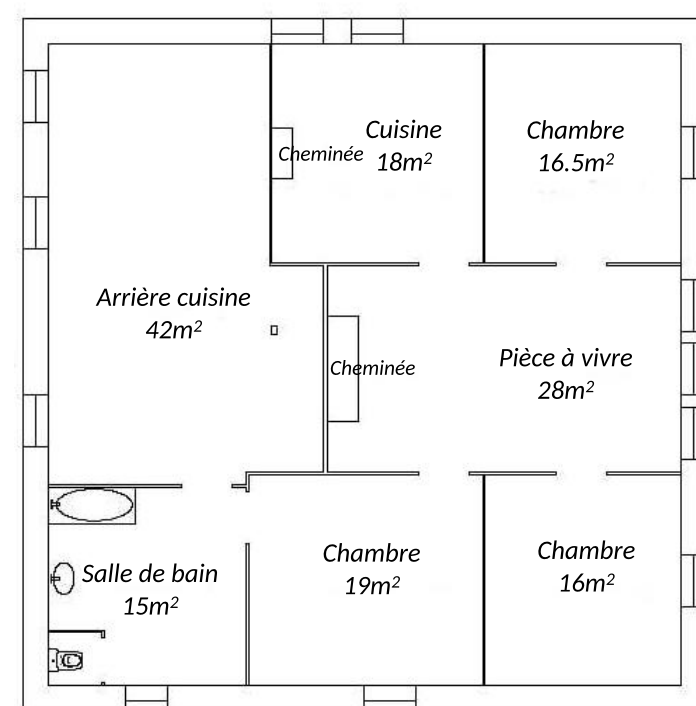
Revêtement intérieur
Enduit terre



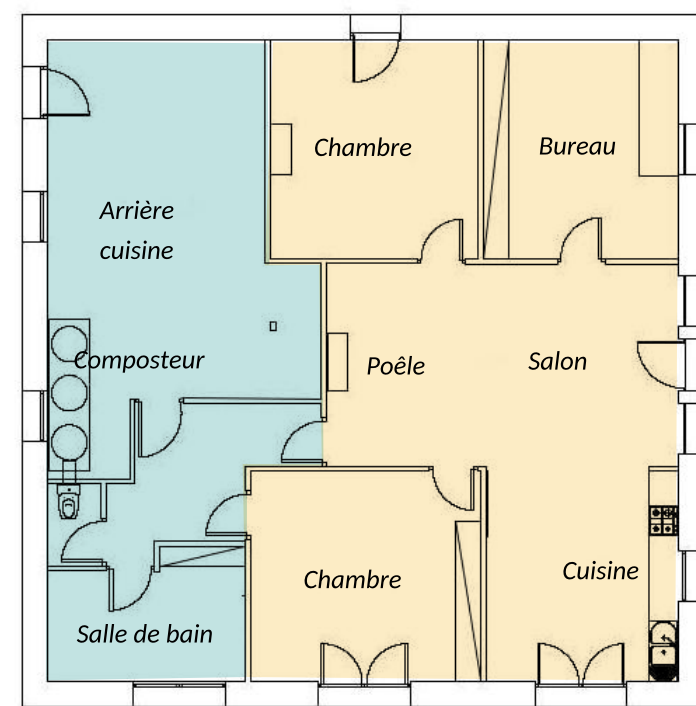
Isolation toiture
Ouate de cellulose



Isolation des murs
Laine de bois



Rez-de-chaussée / Avant



Rez-de-chaussée / Après



L'ETAT DES LIEUX

POINTS FORTS

- Bonne compacité déjà présente grâce à la forme carrée de la maison et à un point de chauffage central
- Des matériaux respirants et à forte inertie
- Peu d'ouvertures au Nord et à l'Ouest limitant les pertes thermiques et les surchauffes d'été

POINTS FAIBLES

- Absence d'isolation et une cheminée non-utilisée, source de perte thermique
- Un cloisonnement spatial et peu d'ouvertures au Sud rendant le chauffage difficile
- Des enduits ciment empêchant la respiration des murs anciens



LA STRATEGIE BIOCLIMATIQUE

- Piquage des enduits ciment
Remplacement par des enduits chaux à l'extérieur et terre à l'intérieur
- Création au Sud et à l'Est d'un espace salon-cuisine ouvert
- Agrandissement des ouvertures au Sud (■) faisant bénéficier d'apports solaires gratuits
- Installation d'un poêle central
- Diminution des pertes thermiques en isolant parois, conduit de cheminée, combles et en installant des menuiseries performantes
- La souillarde et salle d'eau (■): espaces "tampons" à l'Ouest réduisant le volume à chauffer en hiver et protégeant des surchauffes d'été

LA MAISON EN QUELQUES IMAGES



Création d'ouvertures au Sud pour bénéficier des apports solaires supplémentaires



Isolation des murs par l'extérieur avec 14 cm de laine de bois



Suppression des cloisons créant des espaces de vie généreux, lumineux et faciles à chauffer



Pose de toilettes sèches reliées à un composteur

NOS PARTENAIRES



Écocentre
PIERRE & TERRE
Route de Saint-Mont
32400 Riscle
05 62 69 89 28