

CHAUDIÈRE DE S. COTTAVOZ

PRODUCTION POUR LE CHAUFFAGE ET L'EAU CHAUDE SANITAIRE D'UNE HABITATION



Écocentre **PIERRE & TERRE**
Route de Saint-Mont
32400 Riscle
05 62 69 89 28

- **Localisation** : Gers / Le Péruillet 32400 Saint-Germé
- **Techniques constructives** : Construction traditionnelle en galets, briques et terre. Restauration pour l'isolation thermique des murs avec enduit extérieur en chaux/chanvre et laine de mouton en vrac dans les combles
- Température souhaitée 20-22°C
- 2 habitants pour 150 m²
- Rénovée en 2010

INSTALLATION

Date d'installation : 2016

Caractéristiques : HARGASSNER Type Classic 15 RAD 200, Alimentation par vis sans fin

Type de combustible : Granulés

Installation complémentaire : Aucune

Remplacement de l'ancienne chaudière (à copeaux de bois) pour cause de pannes à répétition et pour plus de commodité (l'approvisionnement des granulés est plus fiable dans le secteur).

ENTRETIEN

Approvisionnement : Silo de 4,5 T, 1 remplissage par an par un technicien

Rythme de nettoyage : Décendrage automatique et vidage 3-4 fois/an

Maintenance : 1 fois/an par un plombier formé par Hargassner ce qui permet un suivi par un professionnel

COÛT

Installation totale :
14 000€ dont 10 000€ pour la chaudière

Consommation : Environ
3.5T/an à 300€/T de granulés

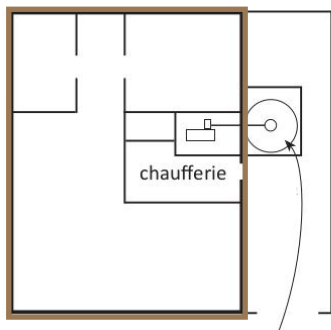
Aides : Crédit d'impôt à hauteur de 6000€



Silo dans la grange, construit sur mesure pour la chaudière et pour les besoins de la maison

Plan de la maison avec la chaufferie au centre

espace chauffé



Garantie 10 ans sur la maintenance, pièces mécaniques et tout changement. Garantie de 25 ans si le modèle n'est plus fabriqué. Installation plus petite que l'ancienne chaudière. Bonne rentabilité. Simplicité d'utilisation.



Granulés plus coûteux que les copeaux.

TÉMOIGNAGE

« Tout d'abord les autres combustibles sont hors de prix ! De plus, la tendance générale n'est pas des plus optimiste... alors si on a la possibilité, avec la proximité des combustibles et la logistique adéquate, autant oser l'alternatif ! »