

ISOLATION À ENDUIRE

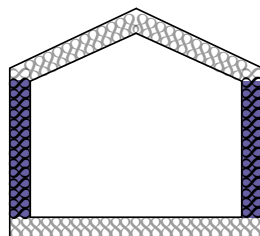
L'isolation en bottes de paille est depuis longtemps connue des auto-constructeurs. Depuis quelques années la construction en paille se démocratise et est aujourd'hui pratiquée par des professionnels.

Cette technique est courante dans les constructions neuves.

Les petites bottes de paille sont posées à champ entre les montants d'une ossature bois porteuse. Côtés intérieur comme extérieur, un enduit terre, appliqué directement sur la paille, sert de revêtement. Afin d'être protégé des intempéries, l'enduit extérieur a une finition à base de chaux aérienne.

quelques chiffres

épaisseur totale (mm)	440
épaisseur isolation (mm)	360
coef. déperdition thermique U (W/m ² K)	0,18
résistance thermique R (m ² K/W)	5,40



MUR À OSSATURE BOIS

matériau isolant : botte de paille

