

SOUS BARDAGE VENTILÉ

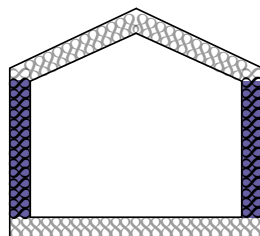
L'isolation en bottes de paille est depuis longtemps connue des auto-constructeurs. Depuis quelques années la construction en paille se démocratise et est aujourd'hui pratiquée par des professionnels.

Cette technique est courante dans les constructions neuves.

Les petites bottes de paille sont posées à champ entre les montants d'une ossature bois porteuse. Côté intérieur, un enduit terre, appliqué directement sur la paille, sert de revêtement. Côté extérieur, un panneau en fibre de bois assure le rôle de contreventement et de pare-pluie. Il est protégé par un bardage bois ventilé.

quelques chiffres

| | |
|--|------|
| épaisseur totale (mm) | 476 |
| épaisseur isolation (mm) | 360 |
| coef. déperdition thermique U (W/m ² K) | 0,17 |
| résistance thermique R (m ² K/W) | 6,10 |



MUR À OSSATURE BOIS

matériau isolant : botte de paille

