

MUR MAÇONNÉ

Les constructions neuves en briques de terre cuite appelées monomur sont aujourd'hui largement répandues.

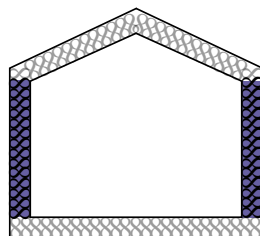
Ces briques auto-isolantes représentent la structure du mur et également le composant isolant. C'est un des principaux avantages de cette technique sur le chantier car il s'agit d'un matériau unique, à maçonner de manière conventionnelle. Par rapport à la RT 2012, cette épaisseur de 375 mm est insuffisante. Aujourd'hui il faut travailler avec des briques allant de 420 à 500 mm selon les fabricants.

Les revêtements, intérieurs comme extérieurs, sont généralement des enduits. Leur mise en oeuvre peut s'avérer légèrement complexe car le support doit être suffisamment humide pour la prise des mortiers à enduire.

quelques chiffres

épaisseur totale (mm)	405
épaisseur isolation (mm)	375
coef. déperdition thermique U (W/m ² K)	0,30
résistance thermique R (m ² K/W)	3,35

Projet associé / exemple bâti :
Maison de l'eau à Ju Belloc



brique monomur ①
maçonnée
(ép. 375 mm), enduit
intérieur chaux
(ép. 10 mm)

enduit extérieur à base ②
de chaux (ép. 20 mm)

ISOLATION RÉPARTIE

matériau isolant : brique monomur

