

DOUBLAGE DES MURS / ISOLATION À ENDUIRE

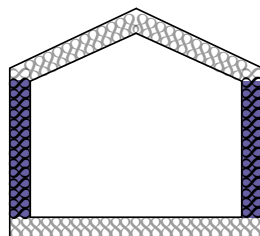
Cette technique est généralement utilisée en rénovation, mais peut-être employée dans les constructions neuves (ép. bloc de chanvre 200 mm). Cette épaisseur en doublage de murs existants permet de créer une enveloppe continue qui conserve l'inertie thermique du bâtiment. Un autre avantage est de ne pas modifier la surface intérieure habitable.

Les blocs de chanvre doivent être isolés du sol par un soubassement et un film étanche. La pose de ces blocs est relativement simple (fixation mécanique) mais le revêtement enduit est encore assez peu répandu dans le commerce. Il est spécialement formulé pour cet emploi et doit être mise en oeuvre selon les préconisations.

quelques chiffres

épaisseur totale (mm)	370
épaisseur isolation (mm)	150
coef. déperdition thermique U (W/m ² K)	0,30
résistance thermique R (m ² K/W)	3,30

Projet associé / exemple bâti :
Maison d'habitation à Montaut d'Astarac



ISOLATION PAR L'EXTÉRIEUR

matériau isolant : bloc de chanvre

① briques maçonnées (ép. 200 mm), enduit intérieur chaux (ép. 10 mm)

② béton cellulaire (ép. 150 mm) avec film étanchéité epdm

③ bloc de chanvre (ép. 150 mm) et équerre de liaison

④ treillis de façade et enduit de finition (ép. 10 mm)

