

CHAUDIÈRE DE C. MEROTTO

PRODUCTION POUR LE CHAUFFAGE ET L'EAU CHAUDE
SANITAIRE D'UNE HABITATION RÉNOVÉE



- **Localisation** : Gers / Lacoste 32400 Labarthète
- **Techniques constructives** : les techniques de rénovation sont des murs en terre-paille allégée entre les colombages, des panneaux de fibre de bois pour l'isolation par l'extérieur, du chaux/chanvre, de la laine de chanvre et de mouton sous un pare pluie en fibre de bois en toiture, de la terre en enduit intérieur.
- **Nombre d'habitants** : 2 habitants
- **Surface** : 400 m²
- **Maison paysanne de 1823, restaurée en 1995**

Éco**centre** **PIERRE**
& **TERRE**
Route de Saint-Mont
32400 Riscle
05 62 69 89 28

INSTALLATION

Date d'installation : 2003

Caractéristiques : marque énergie système 30 kWh disponible chez Silene, multicomcombustible

Type de combustible : granulés (provenance locale entreprise à St-Germé) ou plaquettes forestières (venant d'un agriculteur de proximité : résidus d'élagage fragmentés et séchés)

Installation complémentaire : La chaudière est en complément de panneaux solaires thermiques sur le toit (12 m²) + 1 poêle à bois en appoint pour les mi-saisons.

ENTRETIEN

Approvisionnement : : remplissage du silo 1 fois par an. Quantité variable en fonction des utilisations de la maison l'hiver.

Rythme de maintenance : 1 fois/an : ramonage nettoyage et entretien fumisterie réalisé par le propriétaire.



- Silo et chaufferie cloisonés séparément.
- Alimentation automatique de la chaudière par une vis sans fin.
- Fonctionnement de la chaudière à l'aide d'une sonde : facilité de programmation

COÛT

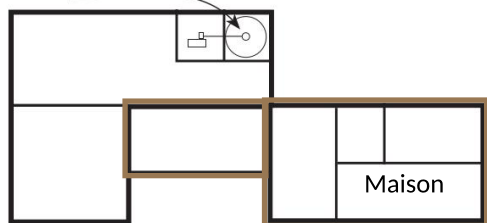
Installation totale :

10 000€ pour la chaudière
et 10 000€ pour les panneaux
solaires thermiques

Consommation : 1 à 4 T/an à
300€/T de granulé

Aides : Crédit d'impôt à hauteur
50% de la chaudière et des
panneaux thermiques
+ ANAH

Chaudière



Plan de la maison avec la partie locative

□ espace
□ chauffé



Ce système offre le même confort d'utilisation qu'une chaudière automatique à énergie fossile.



Les plaquettes artisanales nécessitent une attention du calibre et du séchage.

TÉMOIGNAGE

« Nous voulions une chaudière multicomcombustible pour permettre une souplesse sur le type de matériaux. On choisit alors le plus local entre les granulés et les plaquettes. »