

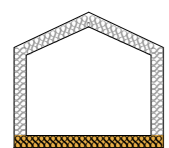
COMPARER

COMMENT CHOISIR ? COMBIEN ÇA COÛTE ?



Les revêtements de sols, intérieurs et extérieurs (tomettes terre cuite ou parquet bois, cloisons fermacell ou enduit à la chaux, enduits terre ou bardage bois) **ne sont pas pris en compte dans le coût au m²**.

Ils dépendent des envies et des moyens de chacun mais une fourchette de prix vous est donnée ci-dessous.



LES SOLS

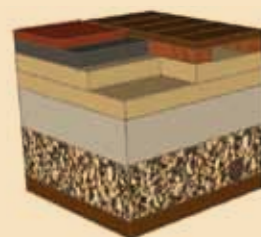
MATÉRIAU ISOLANT/TECHNIQUE

COÛT

MISE EN OEUVRE

PROPRIÉTÉS THERMIQUES
REMARQUES

liège
sur terre plein ou hérisson



0,15 m³ de graviers = 8 €
0,12 m³ dalle = 20 €
2 m² de liège = 10 €
= 38 €/m²
revêtement = 11,5 à 100 €/m²



rénovation
ou neuf



isolation et inertie
en neuf : dalle ciment et
liège 150 mm
résistant à l'humidité
mise en oeuvre par collage

chaux-chanvre
sur terre plein ou hérisson



0,15 m³ de graviers = 8 €
0,18 m³ dalle = 20 €
= 28 €/m²
revêtement = 23 à 100 €/m²

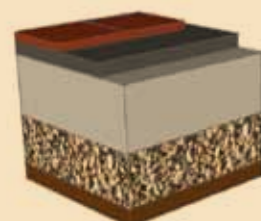


rénovation
ou neuf



isolation et inertie
sensible à l'humidité
réaliser plutôt un mélange à sec
réalisable en autoconstruction

chaux-puzzolane
hérisson graviers (milieu sec)



0,15 m³ de graviers = 8 €
0,18 m³ dalle = 25 €
= 33 €/m²
revêtement = 23 à 100 €/m²

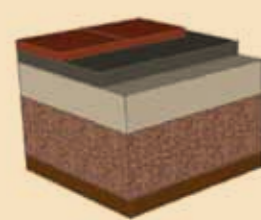


rénovation
ou neuf



isolation et inertie
séchage plus rapide que
chaux-chanvre humide, réalisable
en autoconstruction et avant hors d'eau

chaux-puzzolane
hérisson pouzzolane (milieu humide)



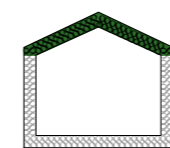
0,18 m³ de pouzzolane = 23 €
0,10 m³ dalle = 13 €
= 36 €/m²
revêtement = 23 à 100 €/m²



rénovation
ou neuf



isolation et inertie
convient aux milieux humides
réalisable en autoconstruction



LES TOITURES

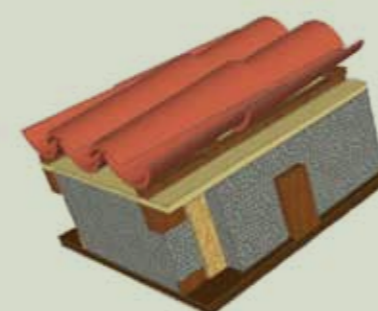
MATÉRIAU ISOLANT/TECHNIQUE

COÛT

MISE EN OEUVRE

PROPRIÉTÉS THERMIQUES
REMARQUES

ouate de cellulose
isolation insufflée



0,28 ou 0,36 m³ ouate de
cellulose = 32 €
1 m² d'osb = 17 €
1 m² de fibre de bois = 8 €
2 mL Liteau = 1 €
= 58 €/m²
revêtement = 17,5 à 35 €/m²

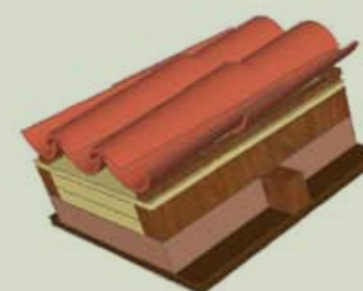


rénovation
ou neuf



très bon isolant
nécessité de matériel spécifique
rmontage rapide
en neuf : 360 mm de ouate
réalisable en autoconstruction

laine de bois ou laine de chanvre
isolation en panneaux



2 m² de laine de chanvre
ou de bois 100 mm = 30 €
1 m² de fibre de bois = 8 €
2 mL Chevron = 4 €
= 42 €/m²
revêtement = 17,5 à 35 €/m²

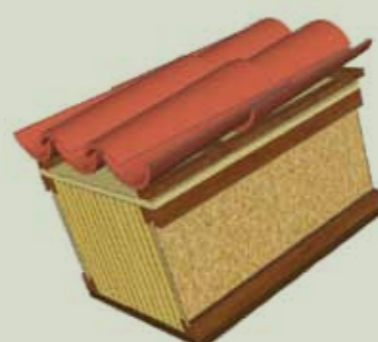


rénovation



en rénovation : compromis entre
épaisseur et performance avec
peu d'espace
réalisable en autoconstruction

botte de paille
isolation entre chevrons



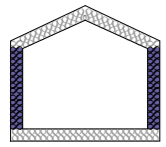
3 mL Poutre steico = 30 €
1 m² de fibre de bois = 8 €
Paille = 15 €
= 53 €/m²
revêtement = 17,5 à 35 €/m²



neuf



très bon isolant
toiture épaisse
charpente simplifiée
(pas de pannes)
réalisable en autoconstruction



LES MURS

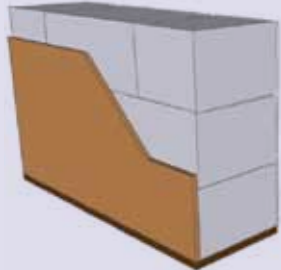
MATÉRIAU ISOLANT/TECHNIQUE

COÛT

MISE EN OEUVRE

PROPRIÉTÉS THERMIQUES
REMARQUES

béton cellulaire/isolation répartie



1 m² de béton cellulaire
= **70 €/m²**
revêtements = 3 à 20 €/m²

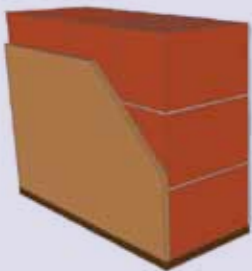


neuf



maçonnerie roulée ou à joints minces
mauvais isolant phonique

brique monomur/isolation répartie



1 m² monomur
= **70 €/m²**
revêtements = 3 à 20 €/m²



déphasage important



maçonnerie roulée ou à joints minces
une mauvaise mise en oeuvre diminue les performances

béton de chanvre/isolation répartie



2 sacs de chanvre = 36 €
4 sacs de chaux = 48 €
2 mL de bois 120 x 45 = 6 €
= **90 €/m²**
revêtements = 3 à 20 €/m²



neuf



pas de ponts thermiques

éviter la construction en période froide et humide
long au séchage
réalisable en autoconstruction

béton de chanvre/isolation répartie



1,75 sacs de chanvre = 31,5 €
4 sacs de chaux = 48 €
pas de bois car rénovation
= **79,5 €/m²**
revêtements = 3 à 20 €/m²



rénovation



pas de ponts thermiques

éviter la construction en période froide et humide
long au séchage
réalisable en autoconstruction

terre paille allégée/isolation répartie



pas de bois car rénovation
terre gratuite ou 10 €/T
Paille 20 €
= **20 à 30 €/m²**
revêtements = 3 à 20 €/m²



rénovation



isolation et inertie

long au séchage
réalisable en autoconstruction

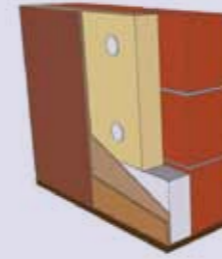
MATÉRIAU ISOLANT/TECHNIQUE

COÛT

MISE EN OEUVRE

PROPRIÉTÉS THERMIQUES
REMARQUES

fibre de bois/isolation par l'extérieur



4 blocs de béton cellulaire ép.
100 mm = 10 €
0,75 m² de laine de bois = 10 €
= **20 €/m²**
revêtement = 6 €/m



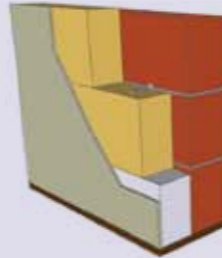
rénovation



pas de ponts thermiques

enduits spécifiques (voir préconisations fournisseurs et fabricants)
réalisable en autoconstruction

bloc de chanvre/isolation par l'extérieur



4 blocs de béton cellulaire ép.
150 mm = 15 €
0,75 m² bloc de chanvre = 37,5 €
= **52,5 €/m²**
revêtement = 3 à 20 €/m²



rénovation



pas de ponts thermiques

enduits «traditionnels» (terre, sable et chaux)
réalisable en autoconstruction

laine de bois/isolation par l'extérieur



1 m² de laine de bois ou de laine de chanvre = 17 €
1 m² de fibre de bois = 8 €
Ossature bois et liège = 10 €
= **35 €/m²**
revêtement = 14,5 à 70 €/m²

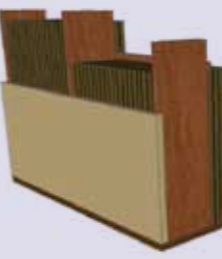


rénovation



façade en bardage bois
réalisable en autoconstruction

botte de paille/ossature bois



Ossature bois = 11,5 €
Paille = 15 €
= **26,5 €/m²**
revêtement = 3 à 300 €/m²



neuf



isolation et inertie

les enduits prennent du temps
réalisable en autoconstruction

botte de paille/ossature bois



Ossature bois = 11,5 €
Paille = 15 €
1 m² de fibre de bois = 8 €
= **34,5 €/m²**
revêtement = 11,5 à 210 €/m²



neuf



réalisable en autoconstruction

ouate de cellulose/isolation insufflée



1m² osb = 17 €
3 mL Poutre steico = 18,3 €
Ouate en vrac = 8 €
1 m² de fibre de bois = 8 €
= **51,3 €/m²**
revêtement = 21 à 102 €/m²



neuf



nécessité de matériel spécifique
rapide
réalisable en autoconstruction