

## MUR MAÇONNÉ

Les constructions neuves en blocs de béton cellulaire sont en train de prendre de l'ampleur, notamment chez les auto-constructeurs.

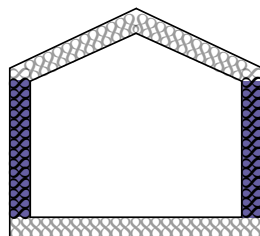
Ces briques auto-isolantes représentent la structure du mur et également le composant isolant. C'est un des principaux avantages de cette technique sur le chantier car il s'agit d'un matériau unique, à maçonner de manière conventionnelle. Il n'y a pas besoin de doublage isolant sauf si l'épaisseur initiale de béton cellulaire s'avère insuffisante.

Les revêtements, intérieurs comme extérieurs, sont généralement des enduits. Leur mise en oeuvre peut s'avérer légèrement complexe car le support doit être bien humide pour la prise des mortiers à enduire.

### quelques chiffres

épaisseur totale (mm)	395
épaisseur isolation (mm)	365
coef. déperdition thermique U (W/m <sup>2</sup> K)	0,23
résistance thermique R (m <sup>2</sup> K/W)	4,28

Projet associé / exemple bâti :  
Domaine viticole à Maumusson



## ISOLATION RÉPARTIE

matériau isolant : béton cellulaire

